

# Pozvánka

## FYZIOTERAPIE, PSYCHOTERAPIE, ERGOTERAPIE & RS 2024

### 11. výroční konference MSrehab

Sobota 13. ledna 2024

Praha | Hotel ILF

[www.hotel-ilf.cz](http://www.hotel-ilf.cz)

Budějovická 743/15,  
Praha 4 – Michle



**Odborný program | 9.00 – 17.00 hod.**

**Hlavní téma konference: SEBE – VĚDOMÍ – SEBE – VNÍMÁNÍ**

9.00	<b>Zahájení konference</b>   L. Suchá, MSrehab, z.s.		<b>Blok kazuistik na téma sebevědomí z pohledu různých odborností</b>
9.10	<b>Fyziologický podklad senzorického vnímání</b>   Jana Lízrová Preiningerová		<b>Pohled fyzioterapeuta</b>   Bianka Smaržiková
9.45	<b>Jak podpořit sebevědomí (sebevnímání) pacienta</b>   Pavol Mikula	12.15 – 13.00	<b>Pohled ergoterapeuta</b>   Eliška Rotbartová
10.15	<b>Fascie a jejich vliv (nejen) na vnímání</b>   Zdeněk Čech		<b>Pohled psychoterapeuta</b>   Lucie Friedová
10.45	<b>Možnost využití Iyengar jógy u pacientů s RS</b>   Jitka Samková	13.00- 14.00	<b>oběd</b>
11.00 – 11.20	<b>přestávka na kávu</b>		<b>Workshopy</b> (každý workshop trvá 90 minut a bude možné absolvovat postupně oba)
11.20	<b>Vnímání teploty a režimová opatření</b>   Anna Šilarová	14.00 – 17.00	<b>Workshop 1: Kde brát, abych mohl dávat (terapeut)</b>   Jana Tomanová
11.50	<b>Důstojnost pacienta</b>   Pavel Dušek		<b>Workshop 2: Sebe-vědomé vnímání</b>   Lucie Suchá a Renáta Malinová

Seminář organizuje spolek **MSrehab, z.s.**

Kontakt na organizátora:  
**Lucie Suchá**, [lucka.sucha@email.cz](mailto:lucka.sucha@email.cz)

**Konference má charakter odborného vzdělávání a je určena pouze pro zdravotnické odborníky.**

**Program a organizační informace jsou průběžně aktualizovány na [webu MSrehab.cz](http://webu.MSrehab.cz).**

**Občerstvení během dne zajištěno**  
(kávová přestávka, oběd).

Na Vaši účast se těší

**Lucie Suchá**  
předsedkyně MSrehab, z.s.

**Registrace na konferenci**

**Registrace přes [webový formulář](#) a QR kódy:**

plná cena  
**350 Kč**

členové UNIFY a studenti  
zdravotnických oborů **200 Kč**



**Registrační poplatek na místě:**

plná cena **400 Kč**, členové UNIFY a studenti  
zdravotnických oborů **250 Kč**

### Co je roztroušená skleróza?

Roztroušená skleróza (RS, také multiple sclerosis (MS)) je onemocnění centrálního nervového systému, v jehož patogenezi se uplatňují autoimunitní mechanismy a při němž dochází k poškození myelinu i axonů samotných. Ztráta axonů je zodpovědná za trvalou invaliditu u RS. Počet lidí trpících RS v ČR se odhaduje na více než 20 000.

### Co je MSrehab?

MSrehab je zapsaný spolek rehabilitačních odborníků (fyzioterapeutů, psychoterapeutů, ergoterapeutů a RHB lékařů) specializovaných v péči o pacienty s roztroušenou sklerózou. Klade si za cíl rozvoj expertních rehabilitačních postupů v tomto oboru, ve spolupráci s dalšími organizacemi se podílí na výchově a vzdělávání rehabilitačních odborníků se zaměřením na RS. Web slouží jako informační a kontaktní základna pro členskou základnu.

### Proč rehabilitace u roztroušené sklerózy?

Léčba pacientů s roztroušenou sklerózou je v rukou lékařů 15 specializovaných MS center. Povaha tohoto onemocnění ale vyžaduje širokou meziprofesní spolupráci, kterou je třeba zahájit co nejdříve. Ačkoliv by rehabilitace měla být nedílnou součástí komplexní péče o pacienta s RS, je v praxi bohužel velmi často opomíjena. Pacienti s RS trpí celou řadou symptomů, které současná rehabilitace umí aspoň částečně ovlivnit, ať již jde o poruchy svalové síly dolních končetin, rovnováhy, únavu, poruchy vyprazdňování moče a stolice, poruchy polykání či spasticitu.

### Proč spojení fyzioterapie a psychoterapie?

Tělo je překladatelem duše do viditelného (Christian Morgenstern). Tělo - duše jsou spojené nádoby a symptomy nemoci na sebe berou podobu jak tělesnou, tak psychickou a vzájemně se ovlivňují. Proto rehabilitaci rozumíme fyzioterapeutickou i psychoterapeutickou péčí.

Platinový partner:

**MERCK**

Partneři:

**Roche**

**Biogen**

## Přednášející a anotace přednášek

### Doc. MUDr. Jana Lízrová Preiningerová, Ph.D.



Zabývá se neurologií a oftalmologií se zaměřením na roztroušenou sklerózu a přidružená onemocnění. Věnuje se klinické, výzkumné i pedagogické činnosti na Neurologické klinice Všeobecné fakultní nemocnice a 1. LF UK v Praze. Po ukončení lékařského studia a specializaci v oboru neurologie na 1. LF UK v Praze

působila 12 let na neurologii na Yale University, kde vedla komplexní program péče pro pacienty s RS a klinický výzkumný tým. V roce 2009 se s rodinou vrátila do Prahy a nastoupila k prof. Kubala Havrdové do RS centra. Její výzkum se zaměřuje na zavádění nových technologií do klinické praxe (OCT), prohlubování našeho chápání podtypů RS a predikci průběhu nemoci.

### Mgr. Jitka Samková



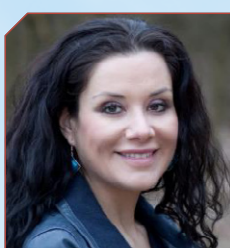
Vystudovala obor fyzioterapie v roce 2017-2022 na 2. LF UK. Nyní pracuje pod Centrem rehabilitace v nemocnici Pardubice, kde se na lůžkovém oddělení věnuje pacientům s neurologickou diagnózou.

V rámci ambulantní rehabilitace spolupracuje s MS centrem v Pardubicích. Ve své terapii se zaměřuje na využití jógových prvků.

#### Anotace k přednášce „Možnost využití Iyengar jógy u pacientů s RS“

Přednáška bude zaměřena na představení Iyengar jógy. Dále budou odprezentovány jednotlivé kazuistiky pacientů s roztroušenou sklerózou, kteří se věnovali jejímu pravidelnému praktikování.

### Jana Černá Tomanová



Psycholožka, psychoterapeutka, supervizorka a lektorka klinicko-pacientské komunikace. V liberecké poradně pracuje s rodinami, páry a pacienty s RS pod MS centrem v Teplicích. Jako lektorka a supervizorka spolupracuje s MS centry v různých regionech.

Společně s kolegyní Pavlou Banýrovou vedou Peer program pro pacienty s RS. Vedle péče o pacienty s RS se věnuje náhradní rodinné péči - pracuje s pěstouny, sociálními pracovníky a kurátory. Přednáší vše možné z psychologie a psychoterapie pro pedagogy, sociální pracovníky, zdravotníky a další obory pomáhajících profesí.

Co říká: „Práce či spíše povolání mě i po 23 letech baví, a to možná čím dál víc. Těší mě, že je o psychologii a psychologickou péči stále narůstající zájem. Avšak přemýšlím, zda by mě více netěšilo to, že by nás, psychology, lidé tolik neptořebovali.“

#### Anotace k workshopu „Kde brát, abych mohl dávat“

V prvním kroku si uvědomíme, že je v pořádku brát – energii, čas pro sebe, pozornost druhých, a také jejich pomoc a podporu. Připomeneme si, jak je to s dýchací maskou v letadle a podíváme se na mísky vah v různých vztazích a v životě jako takovém. Najdeme své zdroje, pojmenujeme si je a – budeme jich více využívat. Navíc s vírou, že je to tak dobře. Podíváme se na úskalí aktivního odpočinku a plánovaných „relaxačních“ aktivit – nelžeme někdy sami sobě? Kolik v sobě máme „musů“ a „mělbychů“? Umíme je odložit nebo alespoň zpracovat tak, aby nám nebrali více než je třeba?

Co se týče dávání – to nám většinou jde tak dobře, že (roz) dáváme víc než záhodno. Pojďme najít hranici a taky komunikační dovednosti, které nám pomohou dávat tolik, kolik můžeme, chceme a kolik je opravdu třeba.

### MUDr. Pavel Dušek



Jsem neurolog, intenzivista, paliativní lékař, výzkumník a učitel.

Pracuji ve Všeobecné fakultní nemocnici na neurologické JIP a na Klinice paliativní medicíny.

#### Anotace k přednášce „Důstojnost pacienta“

Důstojnost je elementární součástí lidské bytosti.

Pro pacienta je důležitá péče, která respektuje jeho lidskou důstojnost a nenarušuje potřeby sebekoncepcce a sebeúcty.

Taková péče zajistí, že se pacient emocionálně nezhroutí, zůstane v dobrém psychickém stavu a bude se aktivně zapojovat do uzdravného procesu.

### Renáta Malinová



V Centru pro demyelinizační onemocnění na Karlově náměstí poskytují pacientům již čtrnáct let individuální i skupinovou psychoterapii.

„Chceš-li zhojit tělo, musíš předně zhojit duši“, Platon

#### Anotace k workshopu „Sebe-vědomé vnímání“

Workshop bude rozdělen do dvou částí. Nejprve si krátce povíme, proč je do terapeutického procesu (fyziologie, psycho, ergo) velmi výhodné zavést vnímání těla a proč nám s pacienty někdy EBM doporučené postupy nefungují.

Ukážeme si, co se děje v těle při chronickém stresu a jak tyto znalosti využít v terapii. V praktické části si pak vyzkoušíme různé techniky vnímání těla, práci se stresem, s vybitím a zdroji.

### Mgr. Pavol Mikula, PhD.



Psycholog, který nyní působí na Lékařské fakultě Univerzity Pavla Josefa Šafárika v Košicích, kde je výzkumným pracovníkem na Ústavu Sociální a Behaviorální medicíny. Své doktorské studium absolvoval na nizozemské Rijksuniversiteit Groningen. Jeho hlavním výzkumným zaměřením jsou behaviorální koreláty kvality

života osob s RS.

Je prvním autorem a spoluautorem mnoha impaktovaných článků v odborných publikacích, jejichž výsledky nám ve své přednášce představí.

### Mgr. Zdeněk Čech



Fyzioterapeut působící jako odborný asistent na Klinice rehabilitace a tělovýchovného lékařství 2. LF UK FN Motol. V minulosti se věnoval kulturistice, kde působil také jako trenér mistrů ČR. Nyní se věnuje Aikido. Má více než 18 let zkušeností s individuální a týmovou kondiční přípravou (a také fyzioterapií) sportovců v řadě sportů, např. fotbal, hokej, atletika, bojové sporty,

motokros a také kondiční přípravou ozbrojených složek. V českém prostředí se věnuje výuce a organizování kurzů fasciální manipulace podle Stecco® konceptu. V této metodice je držitelem certifikátu Certified Fascial Manipulation® Specialist. Výuce se věnuje také ve vzdělávacím centru pro fyzioterapeuty REHAEDUCA.

Ve své přednášce nám představí vliv vazivové fasciální tkáně na vnímání nejen u pacientů s neurologickým onemocněním.

### MUDr. Anna Šilarová



Rehabilitační lékařka působící na Klinice rehabilitace a tělovýchovného lékařství Lékařské fakulty Ostravské univerzity, kde se věnuje mimo jiné také pacientům s RS. Mezi témata, kterým se u pacientů s RS profesně věnuje, patří například preskripce vhodné pohybové aktivity pomocí zátěžového vyšetření.

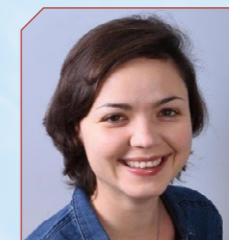
Ve svém příspěvku nás seznámí s nejnovějšími vědeckými poznatky o termoregulaci osob s RS. Na jejich základě pak formuluje praktická doporučení pro zvládání horkých (ale i chladných teplot) pro pacienty a jejich terapeuty.

### Mgr. Lucie Suchá



Lucie vystudovala fyzioterapii na 3. LF UK a FTVS UK. Dále dokončila studium Pracovní a tělesná výchova osob se zdravotním postižením. Již při škole se začala věnovat práci s lidmi nadváhou a obezitou a následně pak i pacientům s roztroušenou sklerózou mozkomíšní. Od roku 2010?? pracuje v Centru pro demyelinizační onemocnění 1. LF UK a VFN. V roce 2023 dokončila 5letý psychoterapeutický výcvik Integrativní psychoterapie zaměřená na tělo.

### Mgr. Lucie Friedová, Ph.D.



Psycholožka, absolventka psychologie na FF UK a postgraduálního studia neurověd na 1. LF UK. Další vzdělání získala ve výcviku Komplexní krizové intervence a certifikovaném kurzu Klinická neuropsychologie dospělých. V současné době dokončuje výcvik v kognitivně behaviorální terapii (KBT).

Od roku 2017 pracuje v RS centru 1. LF UK a VFN v Praze. V rámci své předchozí praxe pracovala převážně s lidmi v akutní krizi či s lidmi s duševním onemocněním. Členka Českomoravské psychologické společnosti, České společnosti kognitivně behaviorální terapie a České asociace pro neuropsychologii.

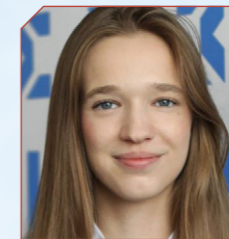
### Mgr. Eliška Rotbartová



O ergoterapii jsem se dozvěděla úplnou náhodou, když jsem se hlásila na medicínu. Postupem času jsem o ní zjišťovala víc a věděla, že je to obor pro mě. Ráda něco tvořím a vymýšlím nové věci. To se dá v ergoterapii skvěle spojit dohromady. Od roku 2020 působím v RS centru na Karlově náměstí.

Baví mě společně s lidmi s RS vymýšlet nové způsoby a strategie, jak zvládnout různé aktivity, jak dosáhnout vlastních cílů. V rámci ergoterapie lidem ukazují, že lze mít plnohodnotný život a nadále dělat, co člověka baví. Sama se i nadále snažím zlepšovat a objevovat krásy tohoto oboru.

### Bc. Bianka Smaržiková



Vystudovala bakalářský obor fyzioterapie a pokračuje ve studiu se zaměřením na organizaci a řízení ve zdravotnictví. Ráda tráví čas cvičením jógy, zdokonalováním své španělštiny a poznáváním nových míst.